

PN-10100 - 6'x18"
for 5/8" Aluminum Picket

INSTALLATION INSTRUCTIONS

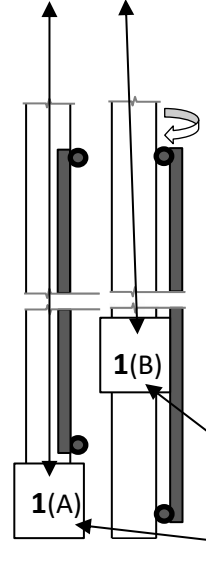
Designed in the USA - US Patent 10,787,838

Other Patents Pending

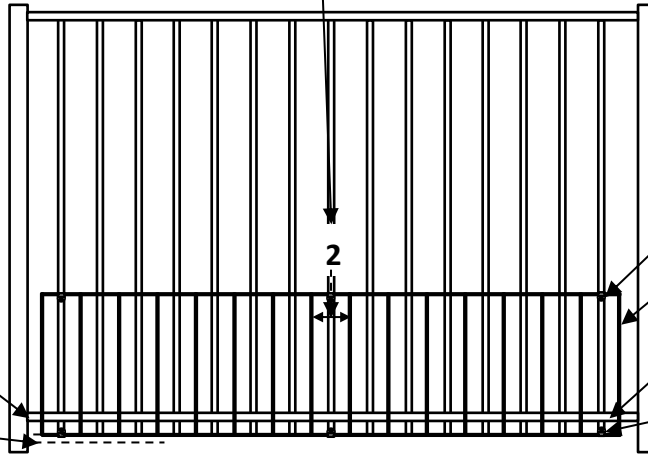
PupProtect.com

However unlikely, in the event of missing parts or for installation options contact us through our website, **do not return to the store.**

1. (A) or (B)?



2. Center ← Centrar

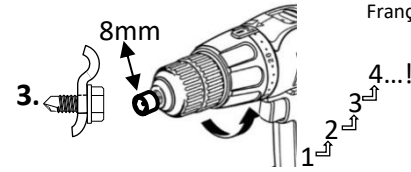


PupProtect™
add-on
Puppy Panel

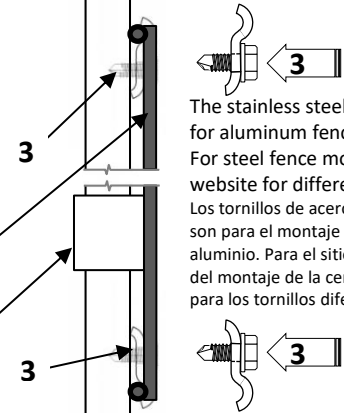


8 Year
Limited Warranty
See certificate
online for details

Français en ligne



Use drill with clutch at lowest possible setting.
Utilizar el taladro con el embrague en el ajuste más bajo



The stainless steel screws are for aluminum fence mounting. For steel fence mount visit website for different screws. Los tornillos de acero inoxidable son para el montaje de la cerca de aluminio. Para el sitio de la visita del montaje de la cerca de acero para los tornillos diferentes.

Consult your fence manufacturer's warranty for any requirements or restrictions on cutting or screwing into your panels. Alternate mounting ties included. Consulte la garantía del fabricante de la cerca de los requisitos o restricciones para cortar o atornillado en sus paneles. Lazos de montaje alternativos incluidos.

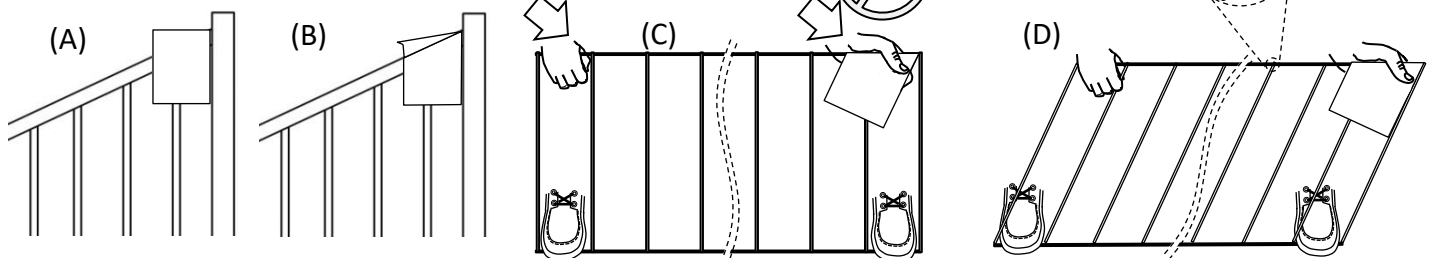
We recommend adding Loctite or similar thread locker on fasteners at gates or other sections with frequent vibrations (slamming etc.) Se recomienda agregar Loctite o similar sellador de roscas en sujetadores en las puertas u otras secciones con vibraciones frecuentes (cerrando etc.)

HILLSIDES: PupProtect can be formed up to 25° for inclined sections.

PupProtect se puede formar hasta 25° para secciones inclinadas.

AVOID OVERBENDING - USE A TEMPLATE! (A-B-C-D)

EVITAR sobredoblado - utilizar una plantilla!



SHORTENING: Saw cut the panel to fit shorter fence panels next to the appropriate vertical picket THEN coat the cut end or scratches with a zinc based primer followed by a quality semi-gloss paint.

Corte de sierra del panel para adaptarse a paneles de la cerca más cortos al lado del piquete verticales apropiada, después, cubrir el extremo del corte o arañazos con una imprimación a base de zinc seguido de una calidad de la pintura semi-brillante.

WARNING: This or similar products, should not be added to a "pool fence" as they will make most pool barriers NON-CODE compliant.

ADVERTENCIA: Este producto o similares, no se debe añadir a una "valla de la piscina" ya que hará que la mayoría de las barreras en las piscinas NO CÓDIGO compatible.

NOTICE: Not all pets can be trained for containment. Larsen Innovations LLC CANNOT guarantee that the panel will contain a pet in all cases. If for any reason you believe that your pet could pose a danger to himself or others if it were able to breach the panel you should not rely exclusively on the panel for containment. In ALL cases pets should be monitored when first introduced to the enclosure using the panel. Larsen Innovations LLC shall NOT be liable for any property damage, economic loss or consequential damages sustained as a result of any animal breaching the system. If you are unsure whether this is appropriate for your pet please consult your veterinarian or certified trainer.

AVISO: No todas las mascotas pueden ser entrenados para la contención. Larsen Innovaciones LLC no puede garantizar que el panel contendrá un animal de compañía en todos los casos. Si por alguna razón usted cree que su mascota podría suponer un peligro para sí mismo o para otros si fuera capaz de penetrar el panel no se debe confiar exclusivamente en el panel de contención. En todos los casos los animales domésticos deben ser monitorizados cuando se introdujo por primera vez a la caja con el panel. Larsen Innovaciones LLC no será responsable por cualquier daño a la propiedad, pérdidas económicas o daños consecuentes sufrido como consecuencia de cualquier animal violar el sistema. Si no está seguro de si esto es apropiado para su mascota por favor, consulte a su veterinario oa un entrenador profesional.